

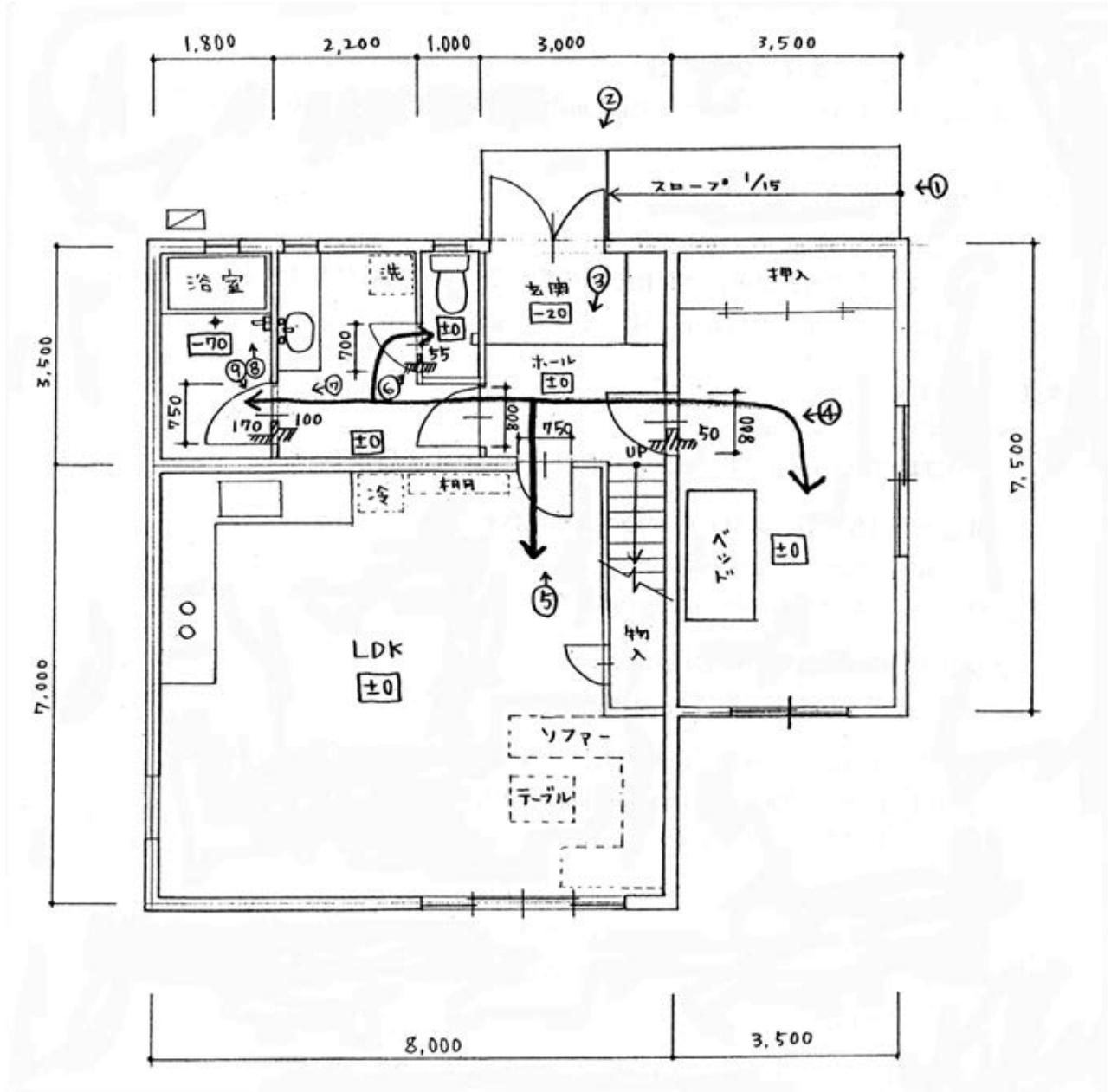
参考

現況図

※動線上の開口部や床段差の
数値は記入

← 生活動線

縮尺 1/100~1/50



写真の撮り方について

記号 ←① 写真撮影の場所と向き

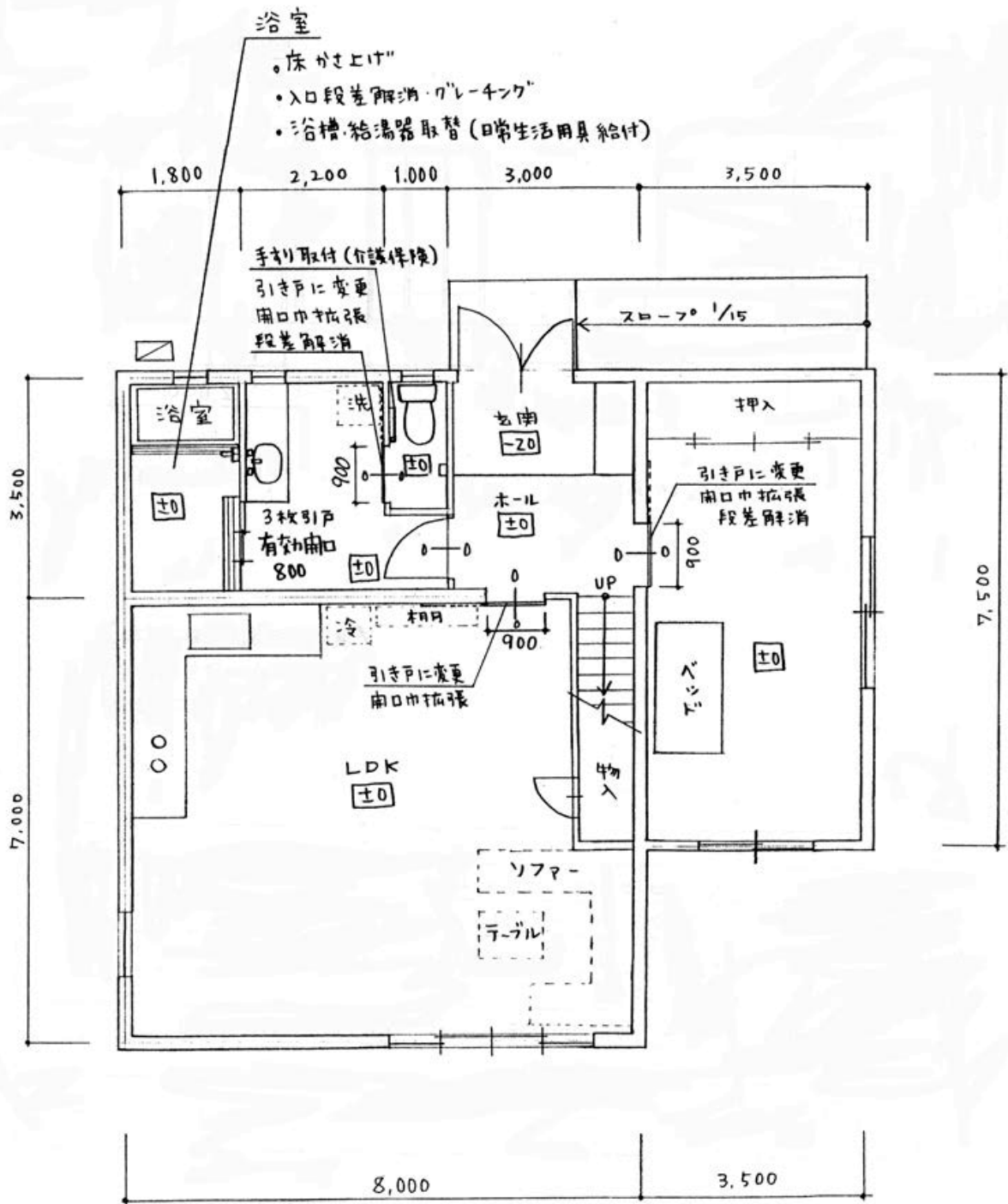
申請時に、工事予定で障害や問題となっている場所の写真を撮って提出します。

工事完了後に、同じ場所と向きで完成写真を撮って請求書に添付しますので、工事前後の変化が分かりやすいように撮ってください。各工事箇所につき2枚以内で撮影するようにし、デジタル撮影でもOKです。

参考

計画図

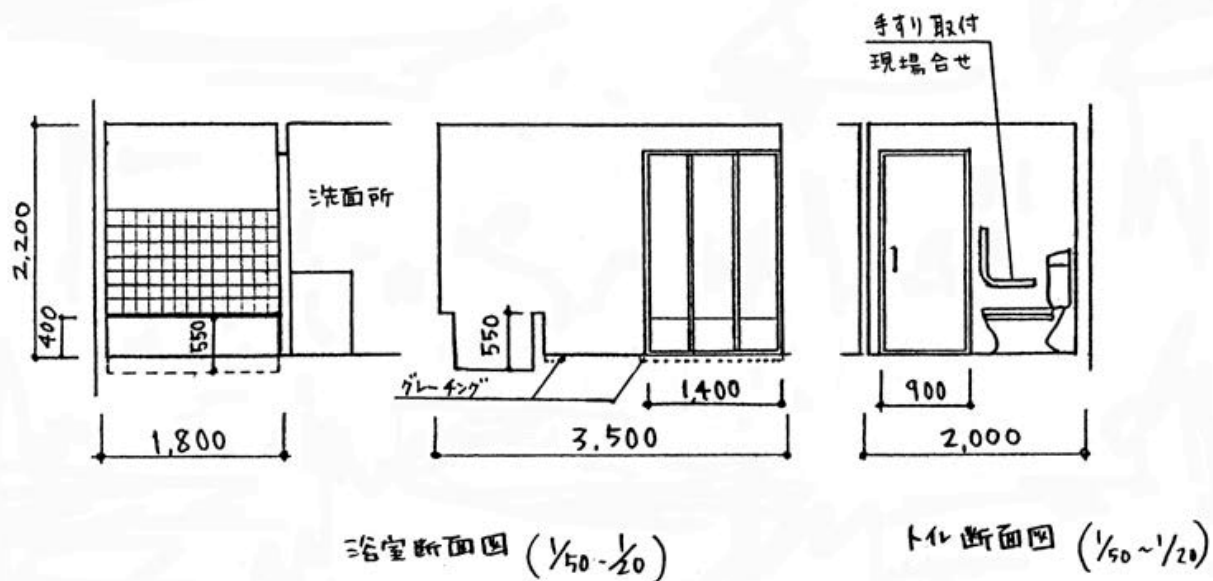
※必要であれば部分詳細図を作成して下さい



縮尺 1/50~1/20程度

参考

断面図・展開図



〈展開・断面図が必要な工事〉

- ・ 手摺取付・段差解消・浴室
- ・ トイレ・昇降機設置等

参考

仕上表

仕上表		
浴室	天井	㊦9mm PB 下地 クロス貼り
	壁	サニタリーウォール若しくは同等品
	床	コンパネ下地 ㊦12mmの上フローリング貼り断熱材共
	浴槽	ABR-1616AR
	給湯器	16号 RUF-V1610SAW
トイレ	建具	片引き戸 SDY-900y
	便器	CS590BM
	ウォシュレット	TCF411A } 日常生活用具の給付利用
	手摺	WKF-1S W600 現場にて指示
...		